

相談  
無料

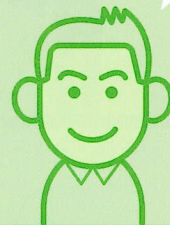
# “働きたい”を 応援します!!

就労に関するお悩みを抱えるあなたに寄り添いサポートします。

就職への  
方向性が  
決まった!!

就職への  
最初の一歩が  
踏み出せた!!

就職への  
不安が  
やわらいた!!



支援対象者 ▶ 15歳から49歳までの無業の方とそのご家族 **秘密厳守**

まずはお問い合わせください!

## 若者サポートステーション わかやま

ホームページ

サポわか



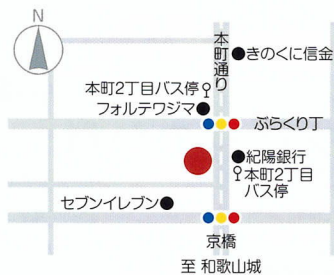
TEL.073  
427-3500

〒640-8033  
和歌山市本町1-22  
Wajima本町ビル4F

■電話受付時間

月曜日～金曜日10:00～18:00

(祝日・お盆・年末年始を除く)



## 若者サポートステーション きのかわ

ホームページ

サポきの



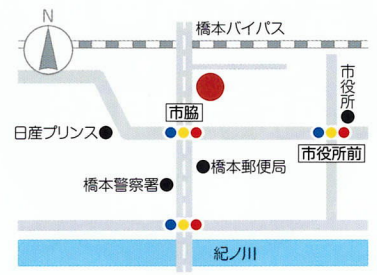
TEL.0736  
33-2900

〒648-0073  
和歌山県橋本市市脇1-1-6  
JA橋本支店ビル2F

■電話受付時間

月曜日～金曜日10:00～17:00

(祝日・お盆・年末年始を除く)



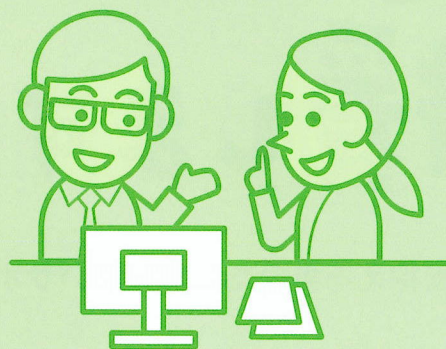


サポステ  
卒業生限定

## 個別面談

キャリアコンサルタントなど専門スタッフが一緒に今後の方向性を考えます。必要に応じて適職診断を実施。仕事に関する相談をしてみませんか。

- 目標設定
- 自己理解
- 職業理解
- 適職診断
- 応募先検討



さらに

### 面接対策や 応募書類作成もサポート

- 履歴書の添削・志望動機の書き方・面接練習
- ジョブ・カード作成のお手伝い・ハローワークへの同行など、就職に関するサポートをします。

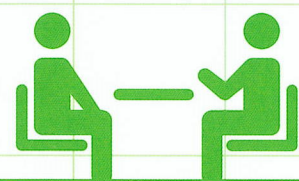


## 4 各種プログラム

## 各種プログラム

### 3 個別面談

1回40分程度です。



### 2 初回面談

実際に、お話を聞いて、登録の手続きをします。



### 1 受付

まずは、サポステを利用するために、電話でご予約を。

### 5 就職決定

ハローワークなど様々な機関と連携し、就活をしっかりサポート。



### 6 定着支援・ ステップアップ相談

就職してからの働く悩みや、仕事のステップアップに関する相談にも対応します。

#### ビジネスマナー講座

身だしなみやお辞儀の仕方、言葉遣い、電話対応など社会人としての基礎的なマナーを学ぶための講座です。



#### パソコン講座

働く上で必要となるワードやエクセルなど基礎的なパソコンスキルを学びます。



#### コミュニケーションプログラム

「人の話を聴く」こと「人に伝える」ことに慣れる、自信回復のためのセミナーです。



#### ボランティア体験

働くことに自信のない方でも大丈夫。まずは地域のイベントのボランティア体験から始めるのも方法のひとつ。いろいろな方と交流するチャンスです！



#### 就活セミナー

就活のすすめ方、職業理解の基礎、求人票の見方、応募書類の書き方のポイントなど基礎から実践まで、就活の知識を身につけます。



あなたの町で  
就活相談

要予約

若者サポートステーションわかやま  
TEL.073-427-3500

若者サポートステーションきのかわ  
TEL.0736-33-2900

※詳しいスケジュールはお問い合わせください。

会場	開催日	時間
ハローワーク和歌山 東別館	第2・第4火曜日	13:00~17:00
ワークプラザ河北	毎週木曜日	13:00~16:00
ハローワーク海南	第3火曜日	13:30~16:30
海南nobinos(ノビノス)	不定期※	13:00~16:00
ハローワーク湯浅	第1木曜日	13:30~16:30
紀州有田商工会議所 5F会議室	第2木曜日	10:00~16:00
有田振興局 研修室	第3木曜日	10:00~16:00

会場	開催日	時間
ハローワーク御坊	第2火曜日	10:00~16:00
	第4火曜日	13:00~16:00
日高振興局 2F 小会議室	第4火曜日	10:00~12:00
ワークプラザ紀ノ川	第3火曜日	13:00~16:00
那賀振興局	第1・第2・第4火曜日	13:00~16:00
ハローワーク橋本	第2もしくは第3水曜日※	13:00~16:00

※印がついている日程については、お問い合わせください。



# 見学&体験を 活用して就職を目指そう!!

※体験中は給与等は発生しません。

## 職場見学



### 仕事のイメージをリアルにしよう!

- 職場の雰囲気を感じてみよう
- どのような仕事をしているのかな
- どんな人が働いているんだろう

## ジョブ トレーニング



### 短期間の「働く」体験

- さまざまな協力企業で仕事の基本を体験
- 実際に体験してみて感じることは?
- 自分の強みに気づこう!
- 働くために必要なスキルって?

事業所の  
皆さまへ

## 1週間以上!! 職場体験 プログラム



採用の  
チャンス  
あり!!

働きたい若者

登録



地域若者サポートステーション

体験希望者と  
事業所のマッチング

登録

若者の雇用に  
積極的な事業所

事業所とサポステ担当者が  
職場体験内容等を  
打ち合わせ

体験の実施

体験した  
お仕事について  
ふりかえり・  
フィードバック

事業所・若者の  
双方の合意により、  
採用への転換も可能!!